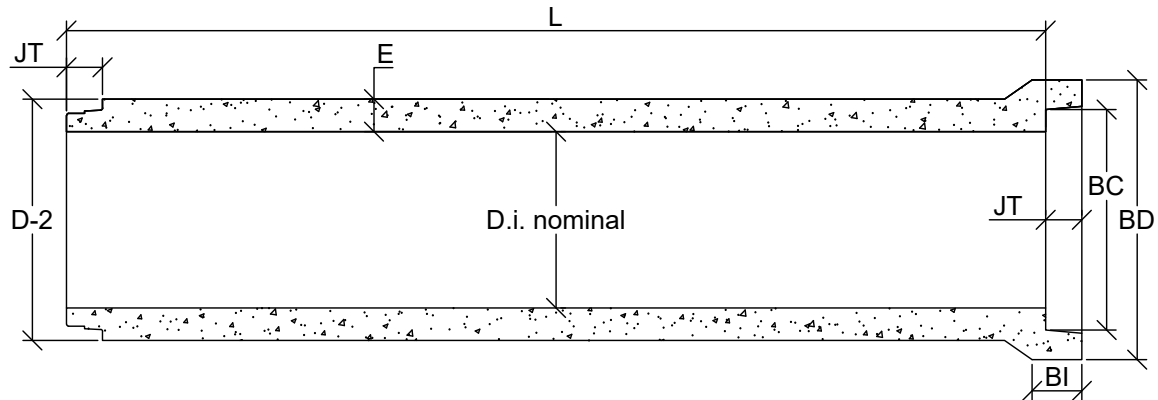


TUYAU DE BÉTON ARMÉ

300 @ 750mm Ø



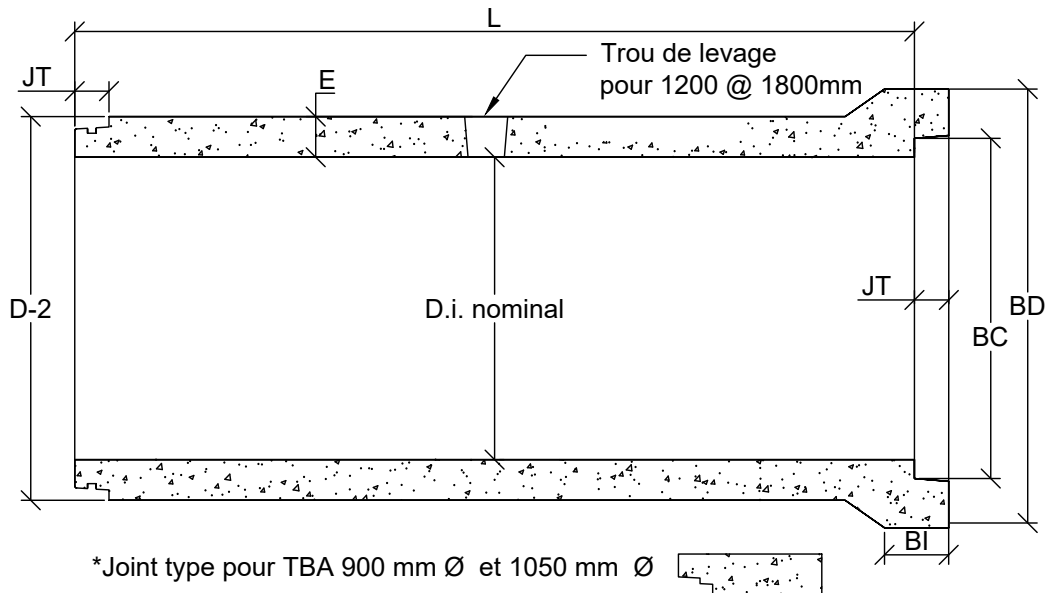
Ø Nominal (mm)	Réel (po)	E (mm)	L (mm)	BI (mm)	JT (mm)	D-2 (mm)	BD (mm)	BC (mm)	Poids (kg/m)	Poids (kg/Tuyau)
300	12	70	2440	127	89	445	519	400	217	530
375	15	64	2440	127	89	509	617	475	231	564
450	18	64	2440	127	89	585	706	551	280	683
525	21	70	2500	127	89	673	781	630	353	883
600	24	76	2440	178	89	762	858	715	423	1032
750	30	89	2440	178	89	940	1025	879	613	1496

Notes :

- Les tuyaux sont disponibles dans les classes III, IV et V et sur demande pour des classes spéciales.
- Tous les tuyaux sont conformes à la norme BNQ 2622-126.
- Il est recommandé d'utiliser le lubrifiant approuvé et disponible chez Fortier - Tuvico^{MC}.

TUYAU DE BÉTON ARMÉ

900 @ 1650mm Ø



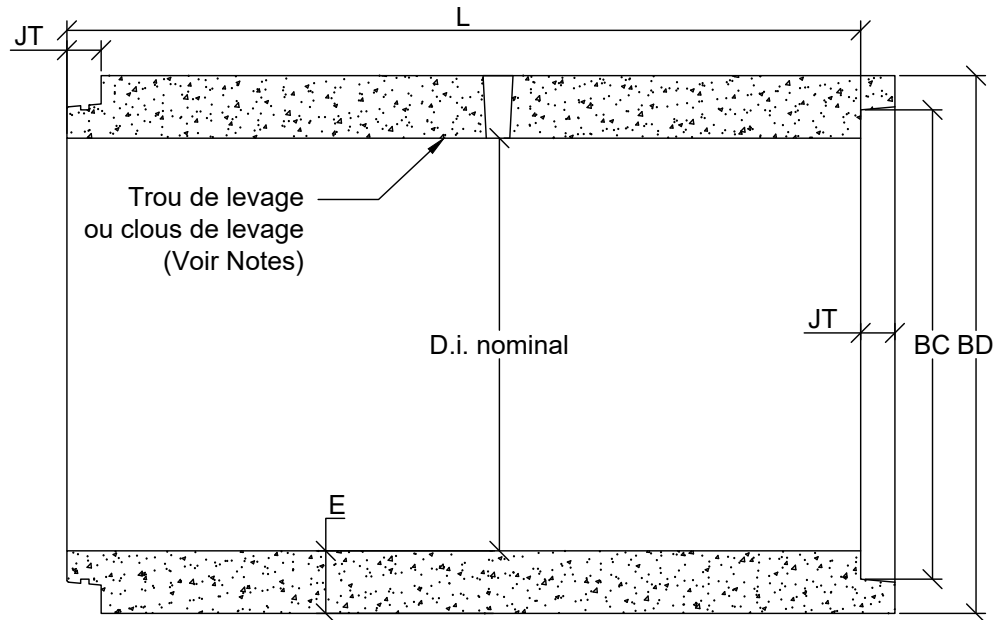
Ø Nominal (mm)	Réel (po)	E (mm)	L (mm)	BI (mm)	JT (mm)	D-2 (mm)	BD (mm)	BC (mm)	Poids (kg/m)	Poids (kg/Tuyau)
* 900	36	102	2440	178	89	1118	1182	1019	818	1996
* 1050	42	114	2440	178	102	1295	1339	1178	1074	2621
1200	48	127	2440	178	102	1473	1492	1343	1361	3321
1350	54	159	2440	178	114	1690	1774	1564	2029	4951
1500	60	171	2440	178	114	1866	1925	1715	2204	5378
1650	66	184	2440	203	133	2044	2082	1869	2584	6305

Notes :

- Les tuyaux sont disponibles dans les classes III, IV et V et sur demande pour des classes spéciales.
- Tous les tuyaux sont conformes à la norme BNQ 2622-126.
- Les tuyaux de 1200mm @ 1800mm Ø sont munis d'un trou de levage.
- Il est recommandé d'utiliser le lubrifiant approuvé et disponible chez Fortier - Tuvico^{MC}.

TUYAU DE BÉTON ARMÉ

1800 @ 3000mm Ø



Ø Nominal (mm)	Réel (po)	E (mm)	L (mm)	JT (mm)	BD (mm)	BC (mm)	Poids (kg/m)	Poids (kg/Tuyau)
1800	72	197	2440	133	2223	2022	3063	7474
2100	84	222	2440	152	2578	2321	4262	10400
2400	96	229	2440	133	2895	2640	4616	11265
2700	108	273	2440	127	3289	2975	5950	14518
3000	120	298	2440	152	3645	3274	7570	18470

Notes :

- Les tuyaux sont disponibles dans les classes III, IV et V et sur demande pour des classes spéciales.
- Tous les tuyaux sont conformes à la norme BNQ 2622-126 sauf les exceptions suivantes: 2400Ø (sanitaire), 2700Ø (sanitaire) et 3000Ø (sanitaire).
- Les tuyaux de 1800mm sont munis d'un trou de levage et les tuyaux de 2100mm et plus sont munis de clous de levage.
- Il est recommandé d'utiliser le lubrifiant approuvé et disponible chez Fortier - Tuvico^{MC}.