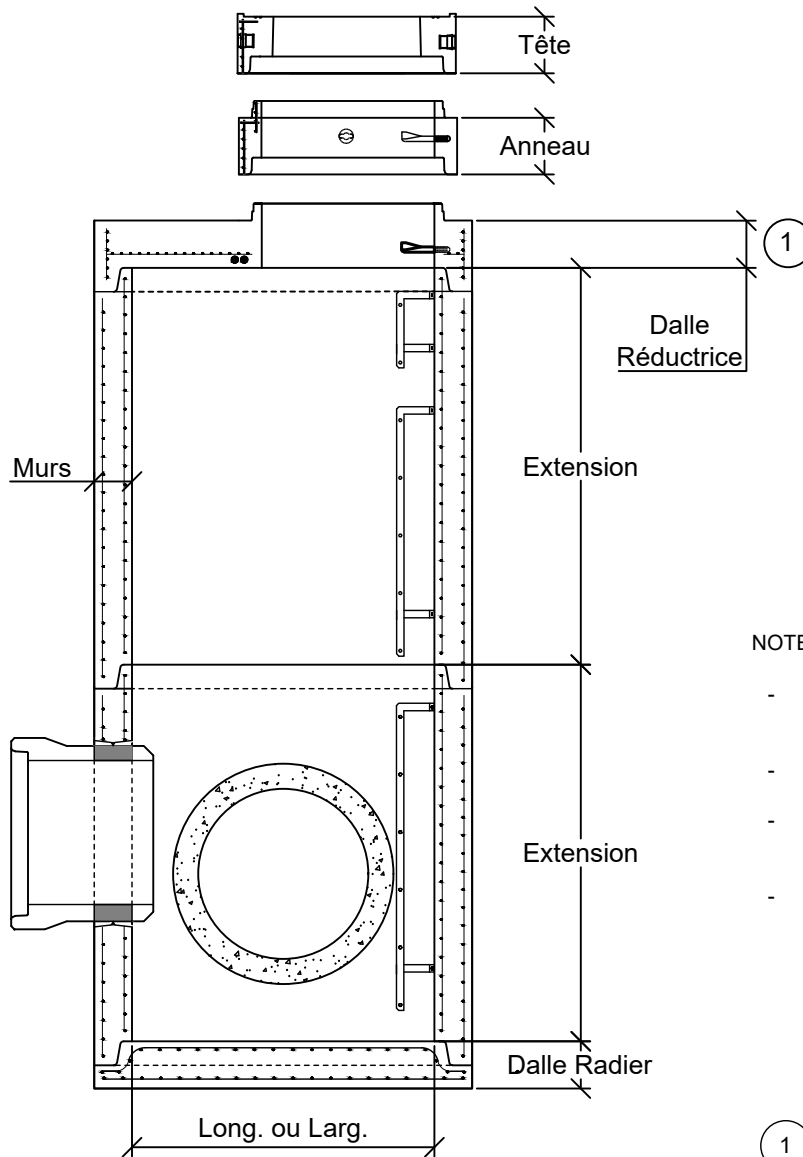


# REGARD D'ÉGOUT RECTANGULAIRE

## Sur Mesure (Cléco)



### EXTENSION DE BASE

Hauteur Variable  
600 @ 2440mm

### DALLE RADIER

Épaisseur Variable  
250 @ 400mm

### MURS

Épaisseur Variable  
200 @ 500mm

### DALLE RÉDUCTRICE

Épaisseur Variable  
250 @ 400mm

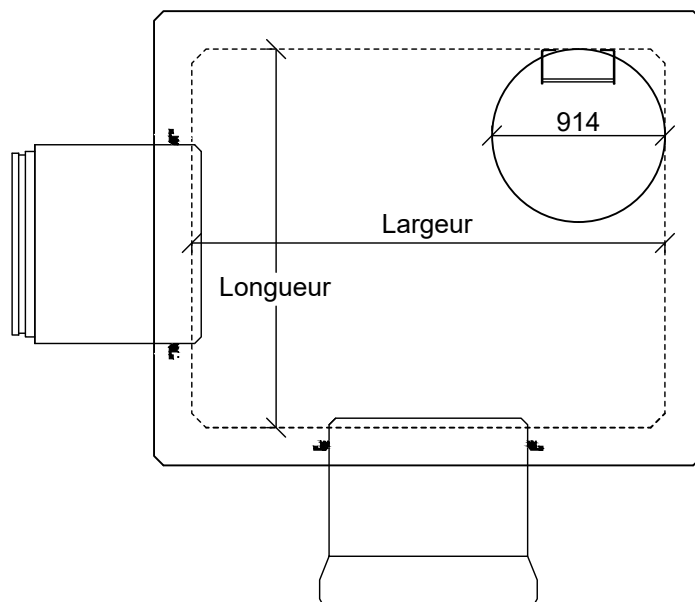
#### NOTES :

- Une ou des extensions de base peuvent être ajoutées si requises.
- Fabriqué conformément à la norme BNQ 2622-420.
- Il est recommandé d'utiliser le lubrifiant approuvé et disponible chez Fortier - Tuvico<sup>MC</sup>.
- Les épaisseurs de dalle, mur et radier varient selon la dimension intérieure de la chambre ainsi que sa hauteur de remblai.

① Une dalle supérieure peut remplacer la dalle réductrice.

# REGARD D'ÉGOUT RECTANGULAIRE

## Sur Mesure (Cléco) - Suite



Chiffre en Vert = Hauteur maximale de remblai avec charge routière

| Longueur \ Largeur      | 1500   | 2000   | 2500   | 3000   | 3500   | 4000   | 4500 | 5000 | Max. Ø Conduite étanche | Max. Ø Conduite Mortier |
|-------------------------|--------|--------|--------|--------|--------|--------|------|------|-------------------------|-------------------------|
| 1500                    | 10m    | 10m    | 10m    | 10m    | 9.2m   | 8.2m   |      |      | 900 Ø                   | 1050 Ø                  |
| 2000                    |        | 10m    | 10m    | 10m    | 9.2m   | 8.2m   |      |      | 1350 Ø                  | 1500 Ø                  |
| 2500                    |        |        | 10m    | 10m    | 9.2m   | 8.2m   | 7.5m |      | 1500 Ø                  | 1800 Ø                  |
| 3000                    |        |        |        | 10m    | 9.2m   | 8.2m   | 7.5m | 6.5m | 1500 Ø                  | 2100 Ø                  |
| 3500                    |        |        |        |        | 9.2m   | 8.2m   | 7.5m |      | 1500 Ø                  | 2100 Ø                  |
| 4000                    |        |        |        |        |        | 7m     | 7m   |      | 1500 Ø                  | 2100 Ø                  |
| Max. Ø Conduite Étanche | 900 Ø  | 1350 Ø | 1500 Ø | 1500 Ø | 1500 Ø | 1500 Ø |      |      |                         |                         |
| Max. Ø Conduite Mortier | 1050 Ø | 1500 Ø | 1800 Ø | 2100 Ø | 2100 Ø | 2100 Ø |      |      |                         |                         |

Notes : Ce tableau est conçu pour les dimensions de regard couramment utilisées. D'autres dimensions sont disponibles sur demande. Les épaisseurs de dalle, mur et radier varient selon la dimension intérieure de la chambre ainsi que sa hauteur de remblai.